

# GLASTEK AL 40 MINERAL



## HYDROIZOLAČNÍ PÁS Z SBS MODIFIKOVANÉHO ASFALTU S NOSNOU VLOŽKOU Z HLINÍKOVÉ FÓLIE KAŠÍROVANÉ SKLENĚNÝMI VLÁKNY

**GLASTEK AL 40 MINERAL** je hydroizolační pás z SBS modifikovaného asfaltu s nosnou vložkou z AL fólie (8  $\mu\text{m}$ ) kaširovanou skleněnými vlákny (60 g/m<sup>2</sup>). Na horním povrchu je pás opatřen jemným separačním posypem. Na spodním povrchu je opatřen separační PE fólií.

**GLASTEK AL 40 MINERAL** je určený pro použití do povlakových hydroizolací spodní stavby plnicích zároveň funkcí izolace proti pronikání radonu do staveb. Ve střeších jej lze použít jako parotěsnicí vrstvu.

**GLASTEK AL 40 MINERAL** nelze ve vrstvě izolace proti radonu použít jako samostatný pás. Vždy je nutné jej kombinovat s druhým asfaltovým pásem s nekovovou vložkou (např. ELASTEK, GLASTEK, DEKBIT V60 S35, nebo DEKGLASS G200 S40). V těchto případech je pás s hliníkovou vložkou určený jako vrchní pás.

Pozn.: Toto opatření vychází z ČSN 73 0601 (2006) Ochrana staveb proti radonu z podloží, která předepisuje, že asfaltové pásy s kovovými výztužnými vložkami nesmí být použity jako jediný materiál protiradonové izolace.

**GLASTEK AL 40 MINERAL** lze natavovat plamenem na podklad opatřený nátěrem (např. DEKPRIMER) nebo na jiný hydroizolační pás z SBS modifikovaného nebo oxidovaného asfaltu. V přesazích se **GLASTEK AL 40 MINERAL** svařuje plamenem. Šířka bočního přesahu je min. 8 cm, šířka čelního přesahu je min. 10 cm.

Při provádění izolace z pásu **GLASTEK AL 40 MINERAL** je třeba všechny detaily (prostory, napojení na navazující konstrukce) opravit pásem z SBS modifikovaného asfaltu s vložkou ze skleněné tkaniny (**GLASTEK 40 SPECIAL MINERAL**).

Technologie provádění hydroizolace z asfaltových pásů je podrobně popsána v příručce STAVEBNINY DEK ASFALTOVÉ PÁSY Montážní návod. Zásady navrhování hydroizolace jsou popsány v příručkách PLOCHÉ STŘECHY - Skladby a detaily a SPODNÍ STAVBA - Skladby a detaily. Minimální teplota pro zpracovávání pásu je + 5°C. Pás **GLASTEK AL 40 MINERAL** nelze vystavit dlouhodobému působení UV záření.

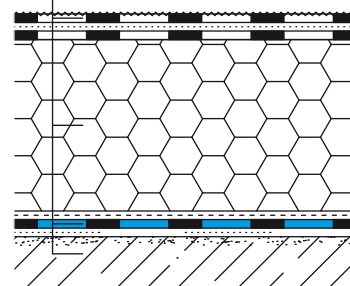
Individuální návrh hydroizolační vrstvy lze konzultovat s technikem Atelieru DEK na pobočkách Stavebnin DEK.



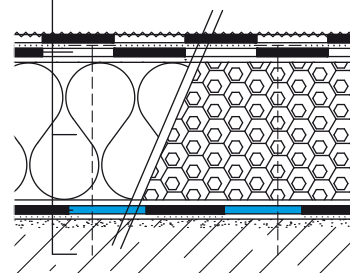
Asfaltový pás **GLASTEK AL 40 MINERAL** vyhovuje požadavkům předepsaným Svazem výrobců asfaltových pásů v ČR na označení registrovanou značkou GARANCE KVALITY.

- 01, 02 | Příklad užití pásu **GLASTEK AL 40 MINERAL** jako parozábrany ve skladbě ploché střechy  
03 | Příklad užití pásu **GLASTEK AL 40 MINERAL** jako součást hydroizolace spodní stavby a izolace proti radonu.

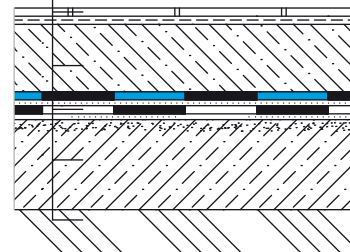
- 01  
— ELASTEK 40 COMBI celoplošně natavený k podkladu  
— Kompletizovaný dílec EPS 100S G200 S40 lepený k podkladu  
— **GLASTEK AL 40 MINERAL** natavený bodově k podkladu  
— beton ve spádu (min. 1,75 %) s napenetrovaným povrchem



- 02  
— ELASTEK 40 COMBI celoplošně natavený k podkladu  
— **GLASTEK 40 SPECIAL MINERAL** mechanicky kotvený k podkladu  
— tepelná izolace z desek EPS (ochranný pás typu R), z minerálních vláken nebo z PIR desek kotvená k podkladu  
— **GLASTEK AL 40 MINERAL** natavený bodově k podkladu  
— beton ve spádu (min. 1,75 %) s napenetrovaným povrchem



- 03  
— keramická dlažba lepená k podkladu  
— ochranná betonová deska  
— **GLASTEK AL 40 MINERAL** celoplošně natavený k podkladu  
— **GLASTEK 40 SPECIAL MINERAL** bodově natavený k podkladu  
— podkladní betonová deska s napenetrovaným povrchem  
— upravený terén



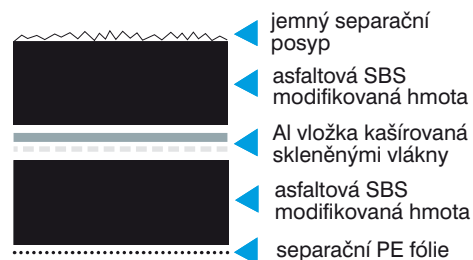
## GLASTEK AL 40 MINERAL

**Technické parametry pásu dle harmonizované výrobkové normy ČSN EN 13707, ČSN EN 13970, ČSN EN 13969 a české technické normy ČSN 73 0605-1 Požadavky na použití asfaltových pásů**

Vlastnost	Zkušební metoda	Požadavek ČSN 73 0605-1 Tabulka 4 – Pásky pro hydroizolaci spodní stavby proti zemní vlhkosti a Tabulka 6 – Pásky pro parozábrany	Deklarovaná hodnota
délka	EN 1848-1	-	7,5 m
šířka	EN 1848-1	-	1,0 m
tloušťka	EN 1849-1	≥ 3,5 mm (± 5 %, max. 0,2 mm)	4,0 (± 0,2) mm
plošná hmotnost	EN 1849-1	-	4,5 (± 0,225) kg/m <sup>2</sup>
zjevné vady	EN 1850-1	bez zjevných vad	bez zjevných vad
přímot	EN 1848-1	vyhovuje	vyhovuje
reakce na oheň	EN 13501-1	-	třída E
vodotěsnost	EN 1928	≥ 2 kPa	vyhovuje
tahové vlastnosti – největší tahová síla	EN 12311-1	≥ 150 N/50 mm	podélně 400 (± 50) N/50 mm příčně 200 (± 50) N/50 mm
tahové vlastnosti – tažnost	EN 12311-1	≥ 2 %	podélně 4 (± 2) % příčně 4 (± 2) %
odolnost proti nárazu (metoda A)	EN 12691	-	900 mm
odolnost proti statickému zatížení	EN 12730	-	20 kg
odolnost proti protrhávání (dřik hřebíku)	EN 12310-1	≥ 50 N	podélně 150 (± 50) N příčně 150 (± 50) N
pevnost spoje – smyková odolnost ve spoji	EN 12317-1	-	podélně 400 (± 100) N/50 mm příčně 300 (± 100) N/50 mm
odolnost proti stékání při zvýšené teplotě	EN 1110	-	70 °C
ohebnost za nízkých teplot	EN 1109	≤ -15 °C	-15 °C
propustnost vodní páry * – faktor difúzního odporu μ – ekvivalentní difúzní tloušťka s <sub>d</sub>	EN 1931	≥ 100000	370 000 (± 20 000) 1 480 (± 74) m
trvanlivost – propustnost vodní páry po umělém stárnutí	EN 1296, EN 1931	≥ 50000	vyhovuje
trvanlivost – propustnost vodní páry po vlivu chemikálií	EN 1847, EN 1931	-	NPD
trvanlivost – vodotěsnost po umělém stárnutí	EN 1296, EN 1928	-	vyhovuje
trvanlivost – vodotěsnost po vlivu chemikálií	EN 1847, EN 1928	-	NPD
nebezpečné látky	REACH (1907/2006)	-	neobsahuje
množství asfaltové hmoty	ČSN 73 0605-1	≥ 2300 g/m <sup>2</sup>	2300 g/m <sup>2</sup>
Harmonizovaná technická specifikace: EN 13707:2004+A2:2009, EN 13969:2004/A1:2006 a EN 13970:2004/A1:2006			

\* Uvedené hodnoty faktoru difúzního odporu vychází z měření a požadavků výrobních norem a slouží k porovnání jednotlivých výrobků mezi sebou. Při výpočtovém posouzení vlhkostního režimu střešních nebo obvodových stěn je třeba použít hodnoty, které vyjadřují skutečné difúzní účinky vrstvy vytvořené z výrobku v konkrétním konstrukčním a technologickém řešení a podmínkách zabudování.

## Schéma složení pásu



## Skladování

Role pásu se musí skladovat ve svislé poloze a musí být chráněny před dlouhodobým působením povětrnosti (především tepla) a UV záření.

## Záruka

Výrobce poskytuje prodlouženou záruku na vodotěsnost, za předpokladu, že výrobek byl správně zabudován do konstrukce (viz příručka STAVEBNINY DEK ASFALTOVÉ PÁSY Montážní návod).

**GLASTEK AL 40 MINERAL** je certifikován dle EN 13707, EN 13970 a EN 13969 a je označován značkou shody CE.



Stavebniny DEK provádí pravidelné kontroly jakosti výrobku dle příslušných norem.

## Informace a technická podpora

Veškeré informace včetně kompletního technického poradenství poskytnou vyškolení pracovníci Atelieru DEK na pobočkách Stavebnin DEK.

## KONTAKTY

DEK STAVEBNINY

ATELIER DEK

AKTUÁLNÍ INFORMACE NALEZNETE NA [WWW.DEK.CZ](http://WWW.DEK.CZ)

pobočky a technická podpora

**BENEŠOV** 317 700 586  
**BEROUN** 311 621 251  
**BLANSKO** 510 003 011  
**BRNO** 545 231 166  
**BŘECLAV** 510 003 000  
**ČESKÁ LÍPA** 487 823 917  
**Č. BUDĚJOVICE** Litvínovice 387 313 576  
**Č. BUDĚJOVICE** Hrdějovice 387 225 033  
**DĚČÍN** 412 512 105  
**FRYŠEK-MÍSTEK** 555 122 009  
**HAVÍŘOV** 596 811 340  
**HODONÍN** 518 322 508  
**HRADEC KRÁLOVÉ** 495 546 656  
**CHEB** 351 132 015

**CHOMUTOV** 474 668 554  
**CHRUDIM** 461 011 003  
**JIČÍN** 491 011 013  
**JIHLAVA** 561 010 060  
**JINDŘICHŮV HRADEC** 384 320 619  
**KARLOVY VARY** 353 579 088  
**KARVINÁ** 555 122 001  
**KLADNO** 312 661 095  
**KOLÍN** 321 623 249  
**LIBEREC** 485 134 143  
**LOVOSECE** 411 142 001  
**MĚLNÍK** 311 328 003  
**MOST** 476 700 635  
**NOVÝ JIČÍN** 556 720 322  
**OLOMOUČ** 585 311 354  
**OPAVA** 553 623 833

474 668 554  
 461 011 003  
 491 011 013  
 561 010 060  
 384 320 619  
 353 579 088  
 555 122 001  
 312 661 095  
 321 623 249  
 485 134 143  
 411 142 001  
 311 328 003  
 476 700 635  
 556 720 322  
 585 311 354  
 553 623 833

**OSTRAVA** 596 618 904  
**PARDUBICE** 466 301 957  
**PELHŘIMOV** 565 382 173  
**PÍSEK** 391 002 001  
**PLZEŇ** 377 329 119  
**PRAHA** Hostivař 272 705 825  
**PRAHA** Vestec 227 620 302  
**PRAHA** Zličín 257 950 751  
**PRACHATICE** 388 328 133  
**PROSTĚJOV** 582 331 076  
**PŘEROV** 581 701 734  
**PŘÍBRAM** 318 599 296  
**SOKOLOV** 352 661 175  
**STARÉ MĚSTO U H** 572 501 832  
**STRAKONICE** 383 322 029  
**SVITAVY** Olomoucká 461 540 866

596 618 904  
 466 301 957  
 565 382 173  
 391 002 001  
 377 329 119  
 272 705 825  
 227 620 302  
 257 950 751  
 388 328 133  
 582 331 076  
 581 701 734  
 318 599 296  
 352 661 175  
 572 501 832  
 383 322 029  
 461 540 866

**SVITAVY** Olbrachtova  
**ŠUMPERK**  
**TÁBOR**  
**TEPLICE**  
**TRUTNOV**  
**TŘEBÍČ**  
**TŘINEC**  
**ÚSTÍ NAD LABEM**  
**ÚSTÍ NAD ORLICÍ**  
**VALAŠSKÉ MEZÍŘÍČÍ**  
**ZLÍN** Louky  
**ZLÍN** Příluky  
**ZNOJMO**

461 530 900  
 583 283 329  
 381 279 232  
 411 142 100  
 499 329 468  
 561 011 000  
 558 340 885  
 475 216 739  
 461 011 007  
 571 122 010  
 577 219 613  
 515 223 059

technická podpora  
**ATELIER DEK**  
 Tiskařská 10/257  
 108 00 Praha 10  
 tel.: 234 054 284  
 fax: 234 054 291  
[www.atelier-dek.cz](http://www.atelier-dek.cz)